

Health Services שירותי בריאות

מס' 4 No.

מועד פרסום: דצמבר 2006

Date of Publication: December 2006

הנתונים העדכניים ביותר הם לשנת:

2005

The most updated data refer to the year :

2005

לוח: מיטות במוסדות האשפוז בחיפה, לפי סוג מוסד
תרשים: מיטות במוסדות האשפוז בחיפה, לפי סוג מוסד
לוח: מיטות במוסדות האשפוז בחיפה, לפי בעלות
תרשים: מיטות במוסדות האשפוז בחיפה, לפי בעלות
לוח: מיטות במוסדות האשפוז בחיפה, לפי מחלקה
לוח: מיטות ותנועות החולים במוסדות האשפוז בחיפה, לפי סוג מוסד
לוח: מיטות ותנועות החולים במוסדות האשפוז בחיפה, לפי בעלות
לוח: מיטות ותנועות החולים במוסדות האשפוז בחיפה, לפי אגפים
לוח: מיטות ותנועות החולים במוסדות לאשפוז כללי בחיפה, לפי מוסד

לוח: שהייה ממוצעת (ימים) של מאושפזים שעזבו מוסדות לאשפוז כללי בחיפה, לפי מוסד
תרשים: שהייה ממוצעת בבתי החולים הגדולים בחיפה
לוח: תפוסת מיטות במוסדות לאשפוז כללי בחיפה, לפי מוסד (אחוזים)
תרשים: תפוסת מיטות בבתי החולים הגדולים בחיפה

לוח: ימי טיפול ביחידות לאשפוז יום בחיפה, לפי מחלקה

לוח: פעולות מגן דוד אדום אזור כרמל
לוח: פניות לחדרי מיון בבתי החולים הגדולים בחיפה
לוח: פניות לחדרי מיון בבתי החולים הגדולים בחיפה, לפי קבוצות גיל
לוח: פניות לחדרי מיון בבתי החולים הגדולים בחיפה, לפי מין
לוח: פניות ילדים לחדרי מיון בבתי החולים הגדולים בחיפה, לפי גיל וסיבת הפנייה

לוח: מטופלים רשומים בתחנות לבריאות המשפחה בחיפה
לוח: מטופלים רשומים בתחנות לבריאות המשפחה בחיפה, לפי תחנה
לוח: חיסון ילדים בבתי ספר בחיפה
לוח: חברות בקופות החולים בישראל ובערים הגדולות
תרשים: חברות בקופות החולים בישראל ובערים הגדולות

לוח: מקרים חדשים של מחלות זיהומיות בחיפה
לוח: מקרים חדשים של תחלואה בסרטן בישראל ובערים הגדולות, לפי מין

Health Services

Contents

Introduction

Menu: Definitions

List: Sources

Hospitalization

Beds

Table: Beds in Hospitals in Haifa, by Type of Institution

Graph: Beds in Hospitals in Haifa, by Type of Institution

Table: Beds in Hospitals in Haifa, by Ownership

Graph: Beds in Hospitals in Haifa, by Ownership

Table: Beds in Hospitals in Haifa, by Ward

Table: Beds and Patients' Admissions and Discharges in Hospitals in Haifa, by Type of Institution

Table: Beds and Patients' Admissions and Discharges in Hospitals in Haifa, by Ownership

Table: Beds and Patients' Admissions and Discharges in Hospitals in Haifa, by Department

Table: Beds and Patients' Admissions and Discharges in General Care Hospitals in Haifa, by Institution

Duration and Occupancy

Table: Average Duration (Days) of Patients Discharged from Hospitals in Haifa, by Institution

Graph: Average Duration in the Large Hospitals in Haifa

Table: Bed Occupancy in Hospitals in Haifa, by Institution (Percents)

Graph: Bed Occupancy in the Large Hospitals in Haifa

Day Care

Table: Day Treatments in Day Care Units in Haifa, by Ward

First Aid

Table: Activities of Magen David Adom Carmel Region

Table: Emergency Room Admissions in the Large Hospitals in Haifa

Table: Emergency Room Admissions in the Large Hospitals in Haifa, by Age Groups

Table: Emergency Room Admissions in the Large Hospitals in Haifa, by Sex

Table: Child Admissions to Emergency Rooms in the Large Hospitals in Haifa, by Age and Cause of Admission

Public Health

Table: Registered Patients in Family Health Centers in Haifa

Table: Registered Patients in Family Health Centers in Haifa, by Center

Table: Immunization of Children in the Schools in Haifa

Table: Membership in Sick Funds in Israel and in the Large Cities

Graph: Membership in Sick Funds in Israel and in the Large Cities

Morbidity

Table: New Cases of Infectious Diseases in Haifa

Table: New Cases of Cancer in Israel and in the Large Cities, by Sex

מקורות

1. "מוסדות האשפוז והיחידות לאשפוז יום בישראל", משרד הבריאות, תחום מידע, שירותי מידע ומחשוב, לשנים מתאימות. מרכז מגן דוד אדום, חיפה.
2. בתי חולים "בני ציון", "רמב"ם" ו"כרמל".
3. "ילדים בישראל" שנתון סטטיסטי 2005, המועצה הלאומית לשלום הילד, המרכז למחקר ופיתוח.
4. לשכת הבריאות המחוזית חיפה.
5. "חברות בקופת חולים", המוסד לביטוח לאומי, לשנים מתאימות.
6. "פרופיל בריאותי-חברתי של היישובים בישראל 1998 – 2002", הלשכה המרכזית לסטטיסטיקה.
- 7.

SOURCES

1. "Hospitalization Institutions and Units for Day Care in Israel", Ministry of Health, Information and Computer Services, for relevant years.
2. Magen David Adom, Haifa.
3. "Bnai Zion", Rambam" and "Carmel" Hospitals.
4. "Children in Israel" Statistical Yearbook 2004, National Council for the Child, The Center of Research and Development.
5. Haifa District Health Office.
6. "Membership in Sick Funds", National Insurance Institute, for relevant years.
7. "Health and Social Profile of the Localities in Israel 1998-2002", Central Bureau of Statistics.

מיטות במוסדות האשפוז בחיפה, לפי סוג מוסד

BEDS IN HOSPITALS IN HAIFA, BY TYPE OF INSTITUTION 2004-1995

End of year

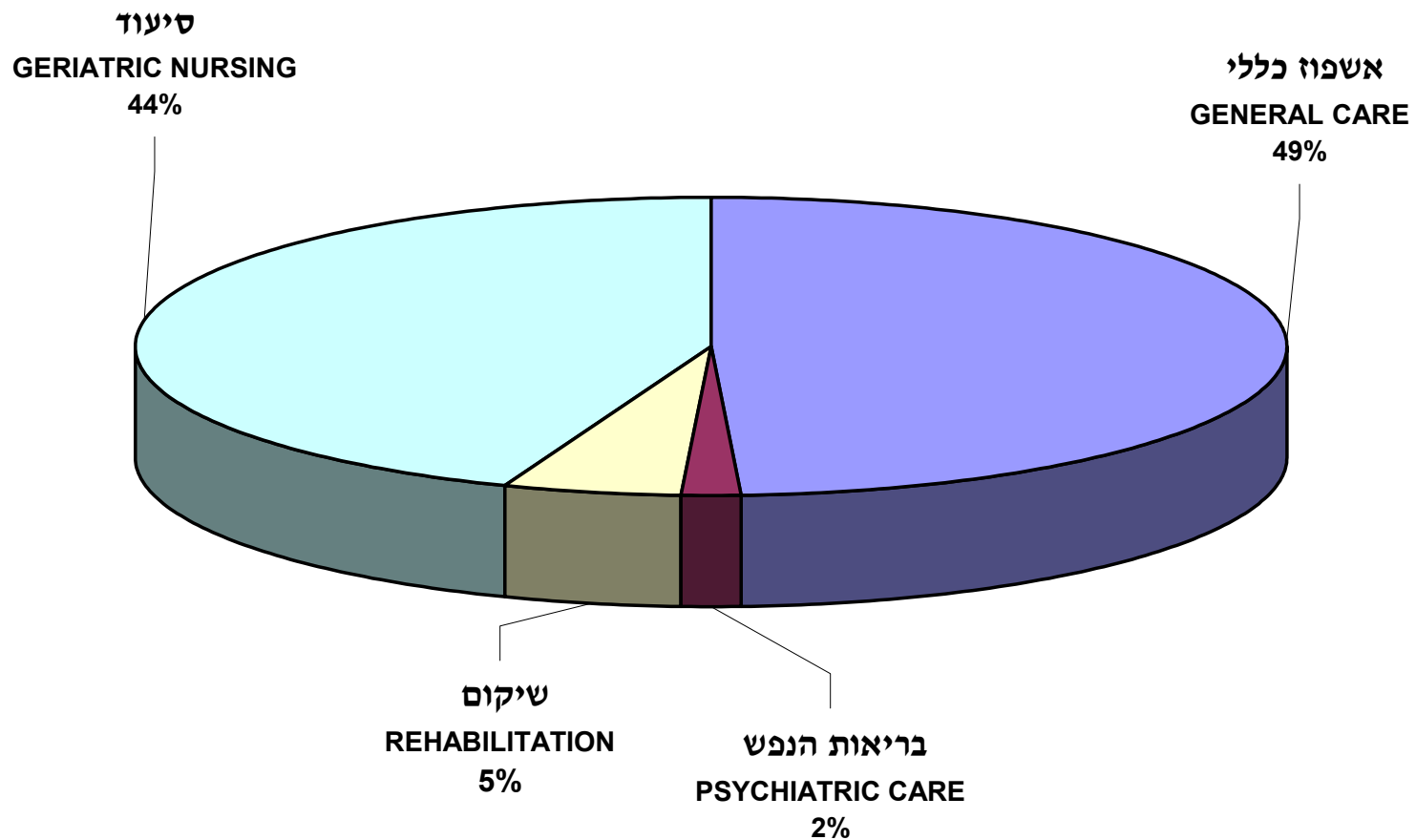
סוף שנה

מחלות ממושכות		בריאות הנפש	אשפוז כללי	סה"כ	שנה
LONG TERM CARE					
סיעוד	שיקום	PSYCHIATRIC CARE	GENERAL CARE	TOTAL	YEAR
GERIATRIC NURSING	REHABILITATION				
ABSOLUTE NUMBERS				מספרים מוחלטים	
920	199	371	1,866	3,356	1995
950	199	371	1,866	3,386	1996
996	199	371	1,866	3,432	1997
1,268	199	371	1,867	3,705	1998
1,388	199	256	1,903	3,746	1999
1,631	199	171	1,964	3,965	2000
1,707	199	118	1,946	3,970	2001
1,749	199	118	1,944	4,010	2002
1,749	199	118	1,944	4,010	2003
1,749	199	59	1,944	3,951	2004
PERCENTS				אחוזים	
27.4	5.9	11.1	55.6	100.0	1995
28.1	5.9	11.0	55.1	100.0	1996
29.0	5.8	10.8	54.4	100.0	1997
34.2	5.4	10.0	50.4	100.0	1998
37.1	5.3	6.8	50.8	100.0	1999
41.1	5.0	4.3	49.5	100.0	2000
43.0	5.0	3.0	49.0	100.0	2001
43.6	5.0	2.9	48.5	100.0	2002
43.6	5.0	2.9	48.5	100.0	2003
44.3	5.0	1.5	49.2	100.0	2004

Source: 1 on the sources list.

מקור: 1 ברשימת המקורות.

מיטות במוסדות האשפוז בחיפה, לפי סוג מוסד
BEDS IN HOSPITALS IN HAIFA, BY TYPE OF INSTITUTION
2004



Source: 1 on the sources list.

מקור: 1 ברשימת המקורות.

מיטות במוסדות האשפוז בחיפה, לפי בעלות

BEDS IN HOSPITALS IN HAIFA, BY OWNERSHIP

2004-1995

End of year

סוף שנה

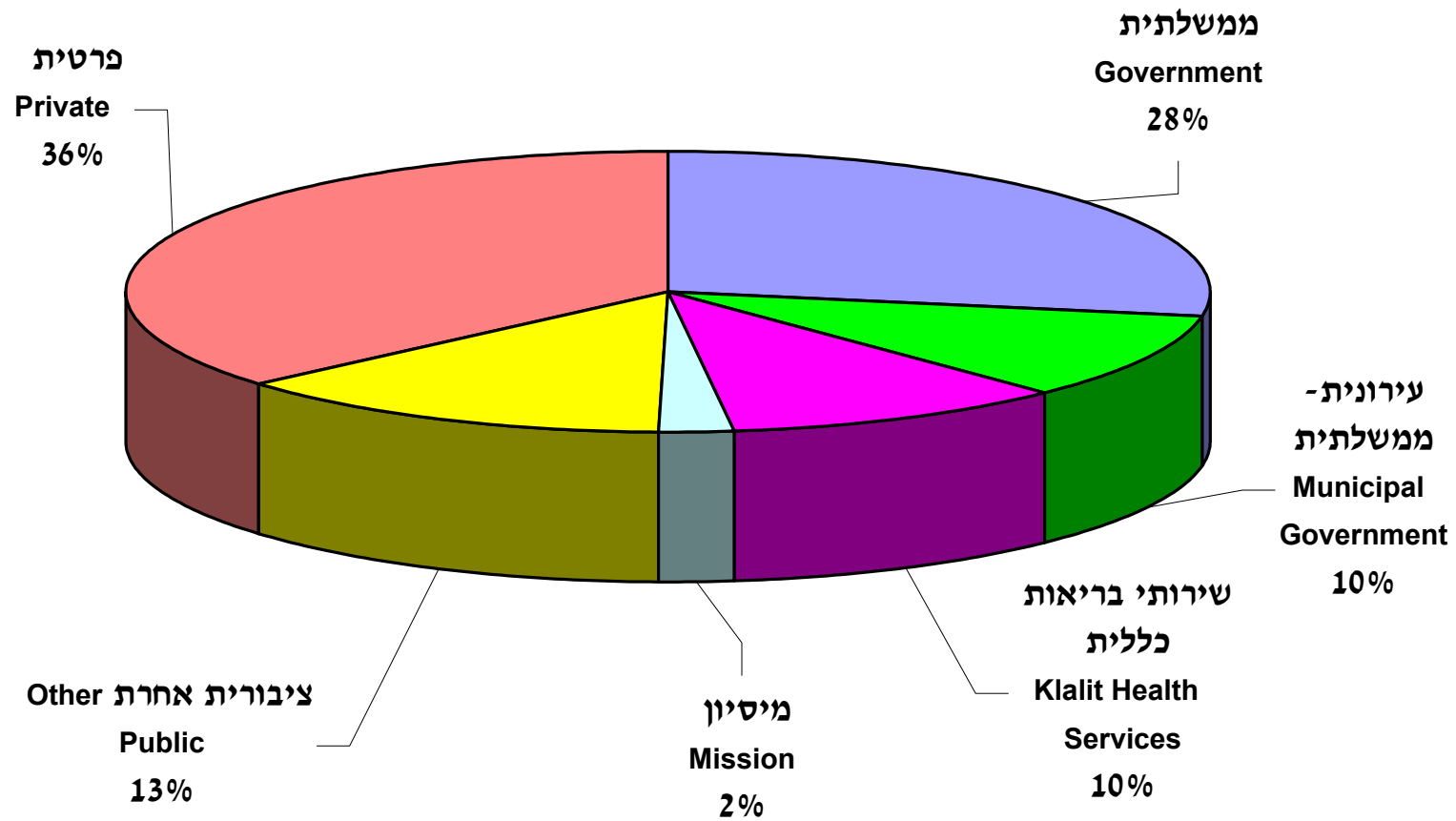
פרטית	ציבורית אחרת	מיסיון	שירותי בריאות כללית	עירונית- ממשלתית	ממשלתית	סה"כ	שנה
PRIVATE	OTHER PUBLIC	MISSION	KLALIT HEALTH SERVICES	MUNICIPAL- GOVERNMENT	GOVERNMENT	TOTAL	YEAR
ABSOLUTE NUMBERS						מספרים מוחלטים	
1,163	304	86	402	365	1,036	3,356	1995
1,193	304	86	402	365	1,036	3,386	1996
1,193	350	86	402	365	1,036	3,432	1997
1,409	406	86	403	365	1,036	3,705	1998
1,414	406	86	403	401	1,036	3,746	1999
1,469	509	86	403	401	1,097	3,965	2000
1,474	509	86	403	401	1,097	3,970	2001
1,476	547	86	403	401	1,097	4,010	2002
1,497	526	86	403	401	1,097	4,010	2003
1,438	526	86	403	401	1,097	3,951	2004
PERCENTS						אחוזים	
34.7	9.1	2.6	12.0	10.9	30.9	100.0	1995
35.2	9.0	2.5	11.9	10.8	30.6	100.0	1996
34.8	10.2	2.5	11.7	10.6	30.2	100.0	1997
38.0	11.0	2.3	10.9	9.9	28.0	100.0	1998
37.7	10.8	2.3	10.8	10.7	27.7	100.0	1999
37.0	12.8	2.2	10.2	10.1	27.7	100.0	2000
37.1	12.8	2.2	10.2	10.1	27.6	100.0	2001
36.8	13.6	2.1	10.0	10.0	27.4	100.0	2002
37.3	13.1	2.1	10.0	10.0	27.4	100.0	2003
36.4	13.3	2.2	10.2	10.1	27.8	100.0	2004

Source: 1 on the sources list.

מקור: 1 ברשימת המקורות.

מיטות במוסדות האשפוז בחיפה, לפי בעלות

BEDS IN HOSPITALS IN HAIFA, BY OWNERSHIP 2004



Source: 1 on the sources list.

מקור: 1 ברשימת המקורות.

מיטות במוסדות האשפוז בחיפה, לפי מחלקה

BEDS IN HOSPITALS IN HAIFA, BY WARD

2004-1997

WARD	2004	2003	2002	2001	2000	1999	1998	1997	מחלקה
TOTAL	3,951	4,010	4,010	3,970	3,965	3,746	3,705	3,432	סה"כ
<u>GENERAL CARE-TOTAL</u>	1,847	1,847	1,847	1,875	1,893	1,832	1,796	1,790	<u>מחלקות כלליות -סה"כ</u>
Internal medicine	474	474	474	500	500	470	450	455	פנימית
Acute geriatrics	44	44	44	44	44	44	44	45	גריאטריה אקוטית
Neurology	54	54	54	54	54	53	50	50	נוירולוגיה
Oncology	82	82	82	82	82	82	82	82	אונקולוגיה
Dermatology and venereal	13	13	13	13	13	13	13	13	עור ומין
Bone marrow transplant	14	14	14	14	14	14	14	8	השתלת מח עצם
Observation ward	8	8	8	8	8	8	15	15	השהיה
General intensive care	45	45	45	45	45	31	29	29	טיפול נמרץ כללי
Cardiac intensive care	29	29	29	29	29	29	29	29	טיפול נמרץ לב
Pediatrics	121	121	121	121	121	116	116	116	ילדים
Pediatric intensive care	11	11	11	11	11	11	7	7	טיפול נמרץ ילדים
Neonatology	49	49	49	49	49	49	49	49	טיפול מיוחד בילוד
Pediatric surgery	33	33	33	33	33	33	33	33	כירורגיה ילדים
General surgery	245	245	245	255	273	278	271	271	כירורגיה כללית
Orthopedics	144	144	144	140	140	140	140	134	אורתופדיה
Urology	61	61	61	61	61	61	62	62	אורולוגיה
Neurosurgery	30	30	30	30	30	26	26	26	נוירוכירורגיה
Cardiothoracic surgery	56	56	56	58	58	54	54	54	כירורגיה חזה ולב
Vascular surgery	25	25	25	15	15	12	12	12	כירורגיה כלי דם
Plastic surgery	20	20	20	20	20	15	15	15	כירורגיה פלסטית
Ophthalmology	43	43	43	43	43	43	43	43	עיניים
Ear, nose & throat	40	40	40	40	40	40	39	39	אף אוזן גרון
Oral surgery	6	6	6	6	6	6	6	6	פה ולסת
Gynecology	67	67	67	71	71	71	71	71	נשים
Obstetrics	133	133	133	133	133	133	126	126	יולדות
<u>PSYCHIATRIC</u>	99	158	158	158	211	296	411	416	<u>נפש</u>
<u>LONG TERM CARE-TOTAL</u>	1,924	1,924	1,924	1,882	1,806	1,563	1,443	1,171	<u>מחלות ממושכות-סה"כ</u>
Geriatric rehabilitation	144	144	144	144	144	144	142	142	גריאטריה-שיקום
Supportive treatment	17	17	17	17	17	17	17	17	טיפול תומך
Geriatric nursing ¹	1,334	1,334	1,334	1,310	1,264	1,163	1,053	935	גריאטריה סיעודית ¹
Complex nursing	165	165	165	171	171	89	91	0	סיעודית מורכבת
Mentally frail	264	264	264	240	210	150	140	77	תשושי נפש
<u>REHABILITATION</u>	81	81	81	55	55	55	55	55	<u>שיקום</u>

Note: 1. Includes Nursing for the young.

Source: 1 on the sources list.

הערה: 1. כולל סיעודית צעירים

מקור: 1 ברשימת המקורות.

מיטות ותנועות החולים במוסדות האשפוז בחיפה, לפי בעלות

BEDS AND PATIENTS' ADMISSIONS AND DISCHARGES IN HOSPITALS IN HAIFA, BY OWNERSHIP
2004

OWNERSHIP	ימי אישפוז HOSPITALIZATION DAYS	מצבת חולים בסוף 2004 PATIENTS AT END OF 2004	DISCHARGES שחרורים			קבלות ADMISSIONS	מיטות BEDS		מוסדות INSTITUTIONS	בעלות
			מזה: פטירות Thereof: DEATHS		סה"כ TOTAL					
			אחוז PERCENT	סה"כ TOTAL			2004	2003		
ABSOLUTE NUMBERS מוחלטים מספרים										
TOTAL	1,387,226	3,616	2.1	3,781	177,632	177,478	3,951	4,010	33	סה"כ
Government	361,989	914	1.9	1,527	80,135	80,057	1,097	1,097	2	ממשלתית
Municipal-Government	138,302	350	1.5	521	35,871	35,806	401	401	1	עירונית-ממשלתית
Klalit Health Services	153,550	391	2.4	822	34,308	34,216	403	403	1	שירותי בריאות כללית
Mission	19,753	48	5.3	165	3,130	3,147	86	86	1	מיסיון
Other Public	189,374	508	24.0	55	584	573	526	547	9	ציבורית אחרת
Private	524,258	1,405	2.9	691	23,604	23,679	1,438	1,476	19	פרטית
PERCENTS אחוזים										
TOTAL	100.0	100.0		100.0	100.0	100.0	100.0	100.0	100.0	סה"כ
Government	26.1	25.3		40.4	45.1	45.1	27.8	27.4	6.1	ממשלתית
Municipal-Government	10.0	9.7		13.8	20.2	20.2	10.1	10.0	3.0	עירונית-ממשלתית
Sick Fund	11.1	10.8		21.7	19.3	19.3	10.2	10.0	3.0	שירותי בריאות כללית
Mission	1.4	1.3		4.4	1.8	1.8	2.2	2.1	3.0	מיסיון
Other Public	13.7	14.0		1.5	0.3	0.3	13.3	13.6	27.3	ציבורית אחרת
Private	37.8	38.9		18.3	13.3	13.3	36.4	36.8	57.6	פרטית

Source: 1 on the sources list.

מקור: 1 ברשימת המקורות.

מיטות ותנועות החולים במוסדות האשפוז בחיפה, לפי אגפים

BEDS AND PATIENTS' ADMISSIONS AND DISCHARGES IN HOSPITALS IN HAIFA, BY DEPARTMENT

2004

DEPARTMENT	ימי אישפוז HOSPITALIZATION DAYS	מצבת חולים בסוף 2004 PATIENTS AT END OF 2004	DISCHARGES שחרורים			קבלות ADMISSIONS	מיטות BEDS		אגף
			מזה: פטירות Thereof: DEATHS		סה"כ TOTAL				
			אחוז PERCENT	סה"כ TOTAL			2004	2003	
ABSOLUTE NUMBERS									
TOTAL	1,387,226	3,616	2.1	3,781	177,632	177,478	3,951	4,010	סה"כ
GENERAL CARE-TOTAL	651,936	1,589	1.8	3,002	167,355	167,205	1,847	1,847	מחלקות כלליות - סה"כ
Internal	258,212	684	4.4	2,265	51,601	51,557	689	689	אגף פנימי
Intensive Care	19,285	48	6.7	288	4,310	4,304	74	74	אגף טיפול נמרץ
Children	68,125	170	0.5	103	21,529	21,502	214	214	אגף ילדים
Surgery	261,361	594	0.5	346	75,987	75,949	737	737	אגף כירורגי
Obstetrics	44,953	93	0.0	0	13,928	13,893	133	133	אגף יולדות
PSYCHIATRIC	40,816	97	0.0	3	6,151	6,121	99	158	אגף בריאות הנפש
LONG TERM CARE	659,031	1,827	23.4	763	3,255	3,294	1,924	1,924	אגף מחלות ממושכות
REHABILITATION	35,443	103	1.5	13	871	858	81	81	אגף שיקום
PERCENTS									
TOTAL	100.0	100.0		100.0	100.0	100.0	100.0	100.0	סה"כ
GENERAL CARE-TOTAL	47.0	43.9		79.4	94.2	94.2	46.7	46.1	מחלקות כלליות - סה"כ
Internal	18.6	18.9		59.9	29.0	29.0	17.4	17.2	אגף פנימי
Intensive Care	1.4	1.3		7.6	2.4	2.4	1.9	1.8	אגף טיפול נמרץ
Children	4.9	4.7		2.7	12.1	12.1	5.4	5.3	אגף ילדים
Surgery	18.8	16.4		9.2	42.8	42.8	18.7	18.4	אגף כירורגי
Obstetrics	3.2	2.6		0.0	7.8	7.8	3.4	3.3	אגף יולדות
PSYCHIATRIC	2.9	2.7		0.1	3.5	3.4	2.5	3.9	אגף בריאות הנפש
LONG TERM CARE	47.5	50.5		20.2	1.8	1.9	48.7	48.0	אגף מחלות ממושכות
REHABILITATION	2.6	2.8		0.3	0.5	0.5	2.1	2.0	אגף שיקום

מיטות ותנועת החולים במוסדות לאשפוז כללי בחיפה, לפי מוסד

BEDS AND PATIENTS' ADMISSIONS AND DISCHARGES IN GENERAL CARE HOSPITALS IN HAIFA, BY INSTITUTION
2004

INSTITUTION	TYPE OF OWNERSHIP	ימי אישפוז HOSPITALIZATION DAYS	מצבת חולים בסוף 2004 PATIENTS AT END OF 2004	DISCHARGES		סה"כ TOTAL	קבלות ADMISSIONS	מיטות BEDS		סוג בעלות	מוסד
				מזה: פטירות Thereof: DEATHS				2004	2003		
				אחוז PERCENT	סה"כ TOTAL						
TOTAL		700,627	1,711	1.7	2,995	173,945	173,767	1,944	1,944		סה"כ
RAMBAM	Government	316,422	763	1.9	1,473	78,612	78,562	898	898	ממשלתית	רמב"ם
BNAI ZION	Municipal-Government	138,302	350	1.5	521	35,871	35,806	401	401	עירונית-ממשלתית	בני ציון
CARMEL	Klalit Health Services	153,550	391	2.4	822	34,308	34,216	403	403	שירותי בריאות כללית	כרמל
ITALIAN	Mission	19,753	48	5.3	165	3,130	3,147	86	86	מיסיון	האיטלקי
ELISHA	Private	58,819	148	0.1	14	10,419	10,435	102	102	פרטית	אלישע
HOREV MEDICAL CENTER	Private	7,658	11	0.0	0	5,542	5,538	36	36	פרטית	מרכז רפואי חורב
RAMAT MARPE-Northern branch	Private	6,123	0	0.0	0	6,063	6,063	18	18	פרטית	רמת מרפא שלוחת הצפון
PERCENTS											
TOTAL		100.0	100.0		100.0	100.0	100.0	100.0	100.0		סה"כ
RAMBAM	Government	45.2	44.6		49.2	45.2	45.2	46.2	46.2	ממשלתית	רמב"ם
BNAI ZION	Municipal-Government	19.7	20.5		17.4	20.6	20.6	20.6	20.6	עירונית-ממשלתית	בני ציון
CARMEL	Klalit Health Services	21.9	22.9		27.4	19.7	19.7	20.7	20.7	שירותי בריאות כללית	כרמל
ITALIAN	Mission	2.8	2.8		5.5	1.8	1.8	4.4	4.4	מיסיון	האיטלקי
ELISHA	Private	8.4	8.6		0.5	6.0	6.0	5.2	5.2	פרטית	אלישע
MERCAZ REFUI HAIFA	Private	1.1	0.6		0.0	3.2	3.2	1.9	1.9	פרטית	מרכז רפואי חיפה
RAMAT MARPE-Northern branch	Private	0.9	0.0		0.0	3.5	3.5	0.9	0.9	פרטית	רמת מרפא שלוחת הצפון

Source: 1 on the sources list.

מקור: 1 ברשימת המקורות.

שהייה ממוצעת (ימים) של מאושפזים שעזבו מוסדות לאשפוז כללי בחיפה, לפי מוסד

AVERAGE DURATION (DAYS) OF PATIENTS DISCHARGED FROM GENERAL CARE HOSPITALS IN HAIFA, BY INSTITUTION
2004-1997

INSTITUTION	TYPE OF OWNERSHIP	2004	2003	2002	2001	2000	1999	1998	1997	סוג בעלות	מוסד
RAMBAM	Government	4.0	4.0	4.0	4.0	4.2	4.2	4.2	4.5	ממשלתית	רמב"ם
BNAI ZION	Municipal-Government	3.7	3.8	3.9	4.1	4.1	4.1	4.0	4.0	עירונית-ממשלתית	בני ציון
CARMEL	Clalit Health Services	4.4	4.4	4.4	4.4	4.7	4.5	4.2	4.5	שירותי בריאות כללית	כרמל
ITALIAN	Mission	6.3	5.9	7.3	8.2	8.5	8.4	9.5	8.0	מיסיון	האיטלקי
ELISHA	Private	5.0	3.7	3.7	2.5	2.3	2.5	2.3	2.4	פרטית	אלישע
HOREV MEDICAL CENTER	Private	1.4	1.5	1.4	1.5	1.5	1.7	1.8	2.1	פרטית	מרכז רפואי חורב
RAMAT MARPE-Northern branch	Private	1.0	1.0	1.0	1.0	1.0	1.0	1.0	1.0	פרטית	רמת מרפא שלוחת הצפון

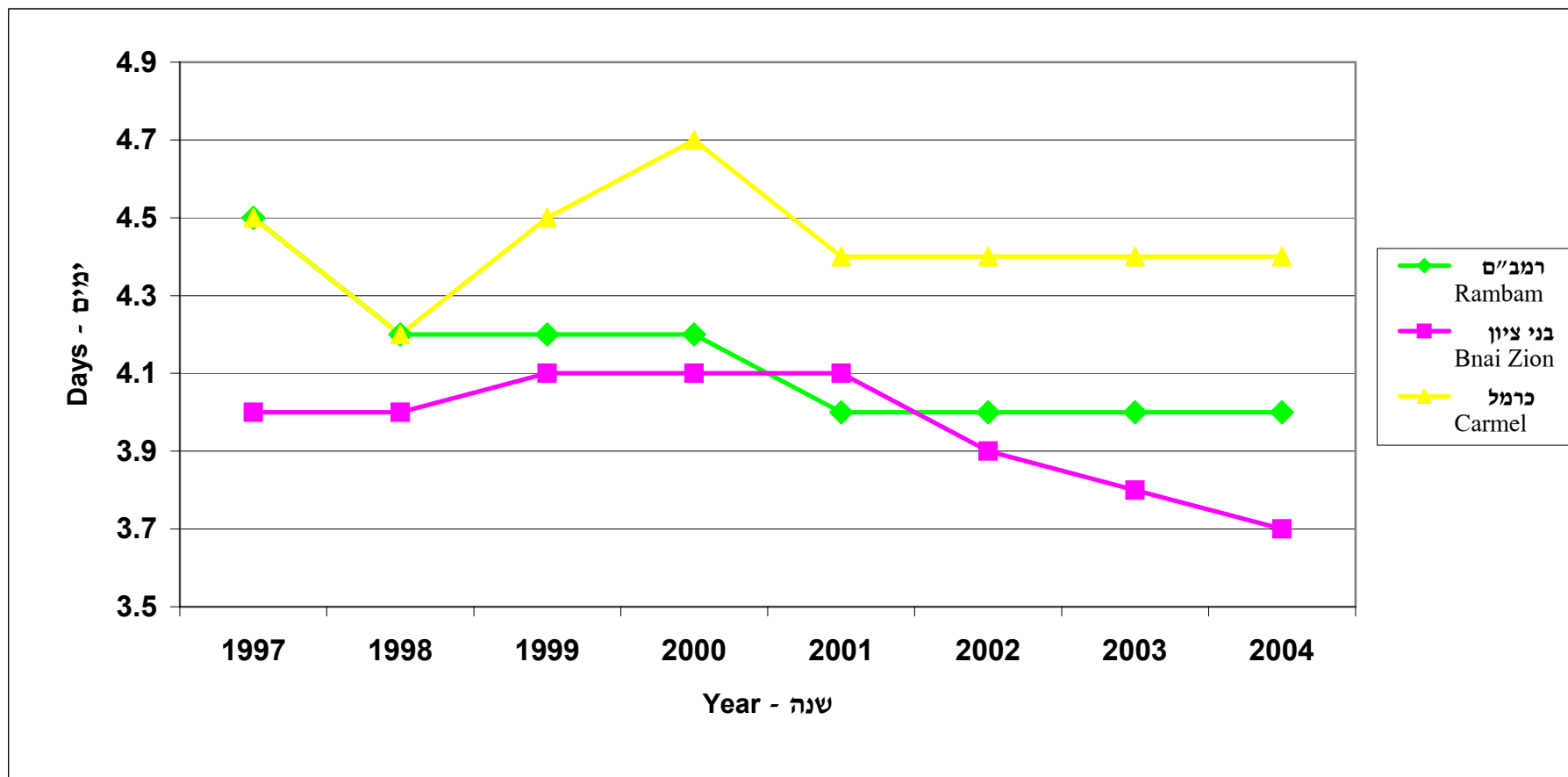
Source: 1 on the sources list.

מקור: 1 ברשימת המקורות.

שהייה ממוצעת בבתי החולים הגדולים בחיפה

AVERAGE DURATION IN THE LARGE HOSPITALS IN HAIFA

2004-1997



Source: 1 on the sources list.

מקור: 1 ברשימת המקורות.

תפוסת מיטות במוסדות לאשפוז כללי בחיפה, לפי מוסד (אחוזים)

BED OCCUPANCY IN HOSPITALS IN HAIFA, BY INSTITUTION (PERCENTS)

2004-1997

INSTITUTION	TYPE OF OWNERSHIP	2004	2003	2002	2001	2000	1999	1998	1997	סוג בעלות	מוסד
RAMBAM	Government	96.3	92.5	91.2	92.4	92.6	96.5	97.2	94.4	ממשלתית	רמב"ם
BNAI ZION	Municipal-Government	94.2	90.6	94.2	92.4	90.8	92.9	91.9	87.4	עירונית-ממשלתית	בני ציון
CARMEL	Clalit Health Services	104.1	101.8	103.6	102.9	103.8	103.6	103.2	98.5	שירותי בריאות כללית	כרמל
ITALIAN	Mission	62.8	49.2	55.3	58.5	63.2	72.3	65.5	59.7	מיסיון	האיטלקי
ELISHA	Private	157.6	147.9	132.9	125.1	112.5	96.6	85.7	82.1	פרטית	אלישע
HOREV MEDICAL CENTER	Private	58.1	63.9	71.5	64.1	40.1	53.0	80.4	87.4	פרטית	מרכז רפואי חיפה
RAMAT MARPE-Northern branch	Private	92.9	92.4	78.1	86.9	93.1	126.8	127.2	124.2	פרטית	רמת מרפא שלוחת הצפון

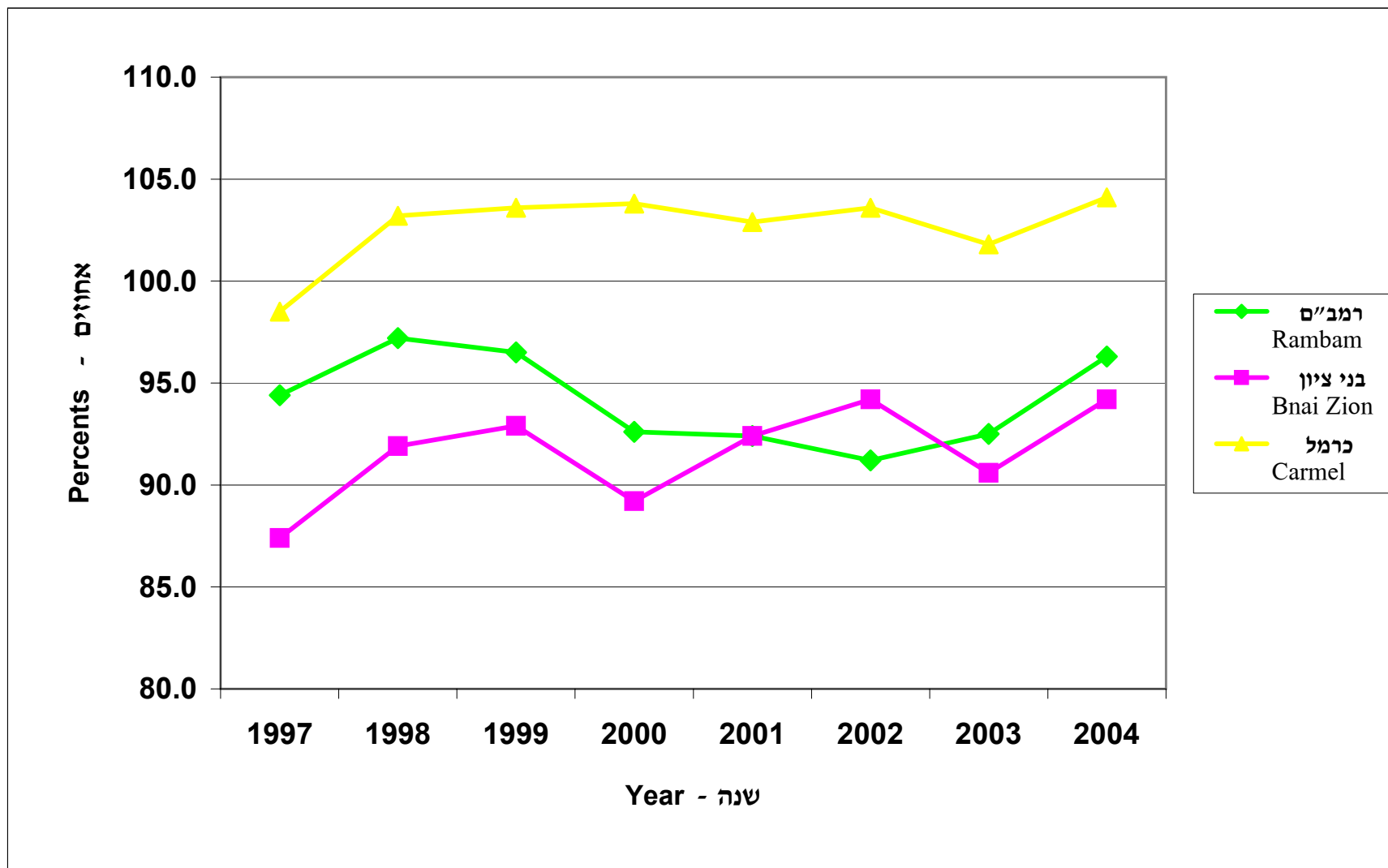
Source: 1 on the sources list.

מקור: 1 ברשימת המקורות.

תפוסת מיטות בבתי החולים הגדולים בחיפה

BED OCCUPANCY IN THE LARGE HOSPITALS IN HAIFA

2004-1997



Source: 1 on the sources list.

מקור: 1 ברשימת המקורות.

ימי טיפול ביחידות לאשפוז יום בחיפה, לפי מחלקה

DAY TREATMENTS IN DAY CARE UNITS IN HAIFA, BY WARD

WARD	DAY TREATMENTS					מחלקה
	2004	2003	2002	2001	2000	
Internal medicine	13,663	17,530	8,703	8,672	8,474	פנימית
Rheumatology	487	363	248	261	214	ראומטולוגיה
Haematology	41	35		145		המטולוגיה
Oncology	22,661	20,947	32,453	32,653	23,094	אונקולוגיה
Chemotherapy	507	180	130	307	316	כימותרפיה
Pediatrics	1,069	706	602	107	511	ילדים
Pediatrics surgery	461	545	558	554	545	כירורגיה ילדים
General surgery ¹	12,411	16,019	16,909	21,863	20,619	כירורגיה כללית ¹
Ophthalmology	113	110	110	113	101	עיניים
Gynecology	2,054	2,754	2,230	1,031	2,435	נשים
Mental	5,558	3,570	3,561	3,098	3,173	נפש
Autistic children	8,610	9,320	8,040	9,649	21,280	אוטיסטים ילדים
Geriatrics rehabilitation	9,124	8,654	12,767	13,296	13,143	גריאטריה שיקומית
General rehabilitation	310	310	158	111	262	שיקום כללי
Dialysis ²	87,058	80,927	77,122	68,719	62,876	דיאליזה ²

Notes: 1. There is no separation between the activities of the general surgery ward and the general surgery day treatment at Elisha and Horev Medical Center.

2. The data refers to the number of treatments.

הערות: 1. אין הפרדה בין דיווח על פעילות המחלקה לאשפוז והיחידה לאשפוז יום בכירורגיה כללית בבתי"ח אלישע ומרכז רפואי חורב.

2. הנתונים מתייחסים למספר הטיפולים.

Source: 1 on the sources list.

מקור: 1 ברשימת המקורות.

פעולות מגן דוד אדום אזור כרמל¹

ACTIVITIES OF MAGEN DAVID ADOM CARMEL REGION¹ 2005-2002

TYPE OF SERVICE	2005	2004	2003	2002	סוג השירות
<u>REGULAR AMBULANCE SERVICE</u>					<u>אמבולנסים רגילים</u>
OPERATIONAL DISPATCHES - TOTAL	48,103	48,713	47,083	34,120	הזנקות מבצעיות סה"כ
Thereof: PATIENTS	34,895	34,080	32,760	20,645	מזה: חולים
WOMEN IN LABOR	238	296	268	317	יולדות
TRAFFIC ACCIDENTS	6,637	6,741	6,764	6,217	תאונות דרכים
WORK ACCIDENTS	186	216	258	252	תאונות עבודה
OTHER CASUALTIES	6,899	6,562	6,227	4,943	נפגעים אחרים
FALSE ALARMS	1,567	1,982	1,970	1,317	קריאות שווא
MEDICAL PROTECTION FOR PUBLIC EVENTS	968	961	748	695	אבטחה רפואית באירועים ציבוריים
AVERAGE NUMBER OF DISPATCHES PER DAY ¹	180.2	170.8	172.4	111.4	ממוצע הזנקות יומי ¹
<u>INTENSIVE CARE UNITS</u>					<u>ניידות לטיפול נמרץ</u>
OPERATIONALTRIPS - TOTAL	16,097	11,444	12,919	15,458	הזנקות מבצעיות סה"כ
Thereof: HEART PATIENTS	9,992	7,274	4,731	5,746	מזה: חולי לב
WOMEN IN LABOR	37	36	24	10	יולדות
TRAFFIC ACCIDENTS	1,206	1,174	1,053	1,047	תאונות דרכים
WORK ACCIDENTS	45	44	50	60	תאונות עבודה
OTHER CASUALTIES	1,484	646	982	387	נפגעים אחרים
FALSE ALARMS	0	0	1	345	קריאות שווא
MEDICAL PROTECTION FOR PUBLIC EVENTS	161	120	113	13	אבטחה רפואית באירועים ציבוריים
AVERAGE NUMBER OF DISPATCHES PER DAY ¹	48.3	56.8	37.7	39.4	ממוצע הזנקות יומי ¹

Notes: 1. Includes Haifa, Krayot, Tivon, Nesher, Tirat Carmel and Atlit.

2. Includes other trips.

Source: 2 on the sources list.

הערות: 1. כולל את חיפה, קריות, טבעון, יקנעם, נשר, טירת כרמל ועתלית.

2. כולל נסיעות אחרות.

מקור: 2 ברשימת המקורות.

פניות לחדרי מיון בבתי החולים הגדולים בחיפה

EMERGENCY ROOM ADMISSIONS IN THE LARGE HOSPITALS IN HAIFA 2005-1999

	2005	2004	2003	2002	2001	2000	1999	
TOTAL	261,521	252,942	258,431	248,807	244,680	243,783	243,789	סך הכל
BNAI ZION	63,305	62,261	64,624	66,554	65,594	64,540	59,241	בני ציון
RAMBAM	120,890	113,912	116,529	103,966	101,863	101,593	104,581	רמב"ם
CARMEL	77,326	76,769	77,278	78,287	77,223	77,650	79,967	קרמל

Source: 3 on the sources list.

מקור: 3 ברשימת המקורות.

פניות לחדרי מיון בבתי החולים הגדולים בחיפה, לפי קבוצות גיל
EMERGENCY ROOM ADMISSIONS IN THE LARGE HOSPITALS IN HAIFA, BY AGE GROUPS
2005-1999

HOSPITAL	לא ידוע Unknown	85+	84-75	74-65	64-55	54-45	44-35	34-25	24-15	14-5	4-1	עד שנה UP TO 1 YEAR	סה"כ TOTAL	בית חולים
1999														
BNAI ZION	195	2,498	4,935	4,648	3,736	4,601	6,553	13,539	7,486	4,065	4,419	2,566	59,241	בני ציון
RAMBAM	289	3,033	7,260	8,763	7,777	10,700	12,633	19,784	27,422	4,393	2,221	306	104,581	רמב"ם
CARMEL	99	3,446	7,703	8,540	5,954	7,617	8,238	12,816	9,634	7,421	5,632	2,867	79,967	כרמל
2000														
BNAI ZION	209	2,911	5,237	5,118	4,038	5,470	7,247	14,831	7,808	4,523	4,550	2,598	64,540	בני ציון
RAMBAM	305	2,863	6,884	8,448	7,465	10,358	12,543	19,624	26,576	4,070	2,155	302	101,593	רמב"ם
CARMEL	51	3,768	7,915	8,549	6,122	7,490	7,659	12,217	9,345	6,987	4,929	2,618	77,650	כרמל
2001														
BNAI ZION	195	2,757	5,429	5,162	4,416	5,539	7,281	15,013	7,904	4,693	4,644	2,561	65,594	בני ציון
RAMBAM	222	2,806	7,229	8,374	7,925	10,438	12,236	20,055	26,246	3,903	2,104	325	101,863	רמב"ם
CARMEL	71	3,777	8,503	8,325	6,115	7,744	7,497	12,424	9,063	6,321	4,893	2,490	77,223	כרמל
2002														
BNAI ZION	137	2,770	5,563	5,226	4,481	5,627	7,638	14,583	7,984	4,945	4,791	2,809	66,554	בני ציון
RAMBAM	199	2,805	7,764	9,066	8,464	10,956	12,590	20,137	25,654	3,946	2,051	334	103,966	רמב"ם
CARMEL	53	3,971	9,085	8,361	6,358	7,500	7,513	13,049	8,839	6,195	5,008	2,355	78,287	כרמל
2003														
BNAI ZION		2,660	5,665	4,994	4,643	5,452	7,402	14,035	7,807	4,495	4,412	3,059	64,624	בני ציון
RAMBAM	849	3,292	8,807	8,911	9,084	10,923	12,944	20,312	23,417	8,493	9,154	343	116,529	רמב"ם
CARMEL	23	3,997	9,700	7,950	6,550	7,310	7,186	13,015	8,477	5,671	4,982	2,417	77,278	כרמל
2004														
BNAI ZION													62,261	בני ציון*
RAMBAM		3,881	8,849	9,018	9,585	11,366	12,692	19,876	21,800	8,475	7,167	1,203	113,912	רמב"ם
CARMEL	11	4,014	10,015	8,202	6,778	7,655	7,027	12,930	8,069	5,206	4,570	2,292	76,769	כרמל
2005														
BNAI ZION*		3,453	5,516	4,678	5,056	5,801	7,980	13,246	6,637	5,155	5,783		63,305	בני ציון
RAMBAM	3	3,891	8,924	9,160	10,052	11,483	13,061	19,848	26,528	9,173	7,574	1,196	120,890	רמב"ם
CARMEL		4,238	9,908	8,267	7,079	7,374	7,146	13,438	7,497	5,333	4,720	2,326	77,326	כרמל

* Emergency Room admissions in Bnai Zion in 2004:

* פניות למיון במרכז הרפואי בני ציון בשנת 2004:

76+	61-75	46-60	31-45	18-30	0-17	סה"כ
8,115	6,452	8,502	13,404	13,735	12,053	62,261

פניות לחדרי מיון בבתי החולים הגדולים בחיפה, לפי מין

EMERGENCY ROOM ADMISSIONS IN THE LARGE HOSPITALS IN HAIFA , BY SEX 2005-1999

	נקבות FEMALES	זכרים MALES	סה"כ TOTAL	
				<u>1999</u>
BNAI ZION	35,227	24,014	59,241	בני ציון
RAMBAM	50,090	54,491	104,581	רמב"ם
CARMEL	44,506	35,461	79,967	כרמל
				<u>2000</u>
BNAI ZION	38,149	26,391	64,540	בני ציון
RAMBAM	48,578	53,015	101,593	רמב"ם
CARMEL	42,765	34,885	77,650	כרמל
				<u>2001</u>
BNAI ZION	38,998	26,596	65,594	בני ציון
RAMBAM	49,208	52,655	101,863	רמב"ם
CARMEL	42,346	34,877	77,223	כרמל
				<u>2002</u>
BNAI ZION	39,021	27,533	66,554	בני ציון
RAMBAM	49,255	54,711	103,966	רמב"ם
CARMEL	42,957	35,330	78,287	כרמל
				<u>2003</u>
BNAI ZION	37,396	27,228	64,624	בני ציון
RAMBAM	55,573	60,956	116,529	רמב"ם
CARMEL	42,982	34,386	77,278	כרמל
				<u>2004</u>
BNAI ZION	36,367	25,883	62,261*	בני ציון
RAMBAM	54,812	59,100	113,912	רמב"ם
CARMEL	42,816	33,953	76,769	כרמל
				<u>2005</u>
BNAI ZION	36,932	26,373	63,305	בני ציון
RAMBAM	56,938	63,949	120,887	רמב"ם
CARMEL	43,346	33,980	77,325	כרמל

* Including unknown

* כולל לא ידוע

Source: 3 on the sources list.

מקור: 3 ברשימת המקורות.

פניות ילדים לחדרי מיון בבתי החולים הגדולים בחיפה, לפי גיל וסיבת הפנייה

CHILD ADMISSIONS TO EMERGENCY ROOMS IN THE LARGE HOSPITALS IN HAIFA,

BY AGE AND CAUSE OF ADMISSION

2004 - 2003

CAUSE OF ADMISSION	גיל הילד הפונה AGE OF CHILD				סך הכל ¹ TOTAL ¹	סיבת הפנייה
	15-17	10-14	5-9	0-4		
2003						2003
<u>RAMBAM</u>						<u>רמב"ם</u>
TOTAL	3,017	3,809	4,259	10,866	21,951	סך הכל
Thereof: Disease	1,739	2,211	2,620	8,568	15,138	מזה: מחלה
Trauma	1,227	1,587	1,635	2,038	6,487	טראומה
<u>BNAI ZION</u>						<u>בני ציון</u>
TOTAL	1,309	2,035	2,389	7,312	13,045	סך הכל
Thereof: Disease	842	1,166	1,479	6,224	9,711	מזה: מחלה
Trauma	443	869	910	1,088	3,310	טראומה
<u>CARMEL</u>						<u>כרמל</u>
TOTAL	1,865	2,811	2,872	7,394	14,942	סך הכל
Thereof: Disease	1,124	1,630	1,750	6,025	10,529	מזה: מחלה
Trauma	741	1,181	1,122	1,369	4,413	טראומה
2004²						2004²
<u>CARMEL</u>						<u>כרמל</u>
TOTAL	1,842	2,650	2,561	6,864	13,917	סך הכל
Thereof: Disease	1,139	1,544	1,600	5,650	9,933	מזה: מחלה
Trauma	682	1,106	960	1,214	3,962	טראומה

Note: 1. Total includes age unknown.

הערה: 1. סך הכל כולל גיל לא ידוע.

2. As a result of a new computer system the data for Rambam and Bnai Zion were not submitted as yet.

2. עקב מעבר למערכת מחשוב חדשה טרם התקבלו נתונים לבתי החולים רמב"ם ובני ציון.

Source: 4 on the sources list

מקור: 4 ברשימת המקורות

מטופלים רשומים בתחנות לבריאות המשפחה בחיפה

REGISTERED PATIENTS IN FAMILY HEALTH CENTERS IN HAIFA

פעוטות (גיל 1-4)	תינוקות עד גיל שנה	נשים הרות	משפחות	שנה
TODDLERS (AGED 1-4)	INFANTS AGED UP TO 1 YEAR	PREGNANT WOMEN	FAMILIES	YEAR
15,295	3,552	1,392	16,373	2001
15,981	3,409	1,480	17,020	2002
15,256	3,486	1,344	16,365	2003
15,738	3,533	1,258	16,395	2004
15,732	3,535	1,152	15,883	2005

Source: 5 on the sources list.

מקור: 5 ברשימת המקורות.

מטופלים רשומים בתחנות לבריאות המשפחה בחיפה, לפי תחנה

REGISTERED PATIENTS IN FAMILY HEALTH CENTERS IN HAIFA, BY CENTER

דצמבר 2005 DECEMBER 2005

CENTER	פעוטות (גיל 1-4)	תינוקות עד גיל שנה	נשים הרות	משפחות	תחנה
	TODDLERS (AGED 1-4)	INFANTS AGED UP TO 1 YEAR	PREGNANT WOMEN	FAMILIES	
TOTAL	15,732	3,535	1,152	15,883	סך הכל
AHUZA	1,255	293	116	1,257	אחוזה
EINSTEIN	783	183	100	847	אינסטיין
BAT GALLIM	260	44	22	260	בת גלים
HILLEL	638	136	53	723	הלל
HASHILOAH	1,138	276	63	858	השילוח
HANNA SENESH	443	115	20	513	חנה סנש
YIZRE'ELIA	910	199	42	793	יזרעאליה
WESTERN CARMEL	638	155	45	650	דרך הים
EDMOND FLEG	918	168	47	930	אדמונד פלג
NEWE DAWID	485	76	32	596	נוה דוד
NAWE SHA'ANAN	1,288	342	74	1,235	מימון
QIRYAT ELI'EZER	952	180	92	938	קרית אליעזר
WESTERN QIRYAT HAYYIM	581	126	77	603	קרית חיים מערבית
EASTERN QIRYAT HAYYIM	1,275	222	71	1,064	קרית חיים מזרחית
QIRYAT SHEMU'EL	566	143	69	480	קרית שמואל
ROMEMA	628	178	25	829	רוממה
RAMOT REMEZ	826	302	50	940	רמות רמז
YAVNE	1,104	177	75	1,152	יבנה
EN HAYAM	416	113	41	470	עין הים
HALISA	628	107	38	745	חליסה

Source: 5 on the sources list.

מקור: 5 ברשימת המקורות.

חיסון ילדים בנתי ספר בחיפה

IMMUNIZATION OF CHILDREN IN THE SCHOOLS IN HAIFA

YEAR	מנטו כיתה ז' TUBERCULIN 7th GRADE	Td כיתה ח' Td 8th GRADE	Td כיתה ב' Td 2nd GRADE	בוסטריקס (שעלת) כיתה ב' Boosterix (Pertusis) 2nd GRADE	פוליו כיתה ח' POLIOMYELITIS 8th GRADE	פוליו כיתה א' POLIOMYELITIS 1st GRADE	MMR	שנה
<u>2001/2002</u>								<u>2001/2002</u>
Children immunized	2,770	2,956	3,271		2,967	3,311	3,310	קבלו חיסון
Percent immunized	96.7	96.3	98.0		96.3	98.1	97.9	אחוז מקבלי החיסון
<u>2002/2003</u>								<u>2002/2003</u>
Children immunized	2,987	3,136	2,931		3,121	2,838	2,835	קבלו חיסון
Percent immunized	95.9	94.1	98.0		94.4	98.5	98.3	אחוז מקבלי החיסון
<u>2003/2004</u>								<u>2003/2004</u>
Children immunized	¹ 648	3,330	2,916		3,330	3,239	3,238	קבלו חיסון
Percent immunized	95.0	96.3	97.3		96.3	98.5	98.5	אחוז מקבלי החיסון
<u>2004/2005</u>								<u>2004/2005</u>
Children immunized	¹ 191	2,048	2,173		-	3,138	3,138	קבלו חיסון
Percent immunized	93.2	97.0	96.3		-	98.2	98.2	אחוז מקבלי החיסון
<u>2005/2006</u>								<u>2005/2006</u>
Children immunized	¹ 231	3,217	² 914	2,916			3,034	קבלו חיסון
Percent immunized	95.2	95.0	97.2	97.1			97.5	אחוז מקבלי החיסון
<u>2005/2006 completion</u>								<u>2005/2006 השלמה</u>
Children immunized			1,200			95	136	קבלו חיסון
Percent immunized			89.8			90.5	92.7	אחוז מקבלי החיסון

Notes: 1. The immunization was given only in schools with a high percentage of immigrants.

2. The immunization was given in the 3rd grade.

Source: 5 on the sources list

הערות: 1. החיסון נעשה רק בבתי ספר עם ריכוז גבוה של עולים.

2. החיסון נעשה בכיתה ג'.

מקור: 5 ברשימת המקורות

חברות בקופות החולים בישראל ובערים הגדולות
MEMBERSHIP IN SICK FUNDS IN ISRAEL AND IN THE LARGE CITIES
2005-1999

End of year					סוף שנה		
התפלגות המבוטחים בין קופות החולים (אחוזים)					סך הכל המבוטחים Total Number of Insured	שנה YEAR	יישוב* LOCALITY*
Distribution of Insured by Sick Fund (%)							
לאומית Leumit	מאוחדת Meuhedet	מכבי Maccabbi	כללית Klalit	סך הכל Total			
						Israel	ישראל
9.9	10.5	22.4	57.2	100.0	6,274,717	1999	
9.9	10.7	23.1	56.3	100.0	6,449,497	2000	
10.0	10.9	23.5	55.6	100.0	6,593,863	2001	
10.0	11.1	23.7	55.2	100.0	6,713,602	2002	
9.9	11.4	23.9	54.9	100.0	6,813,188	2003	
9.8	11.7	24.0	54.4	100.0	6,922,110	2004	
9.9	12.1	24.1	53.9	100.0	7,014,946	2005	
						Haifa	חיפה
5.2	6.3	32.5	56.0	100.0	266,482	1999	
5.3	6.3	33.6	54.8	100.0	268,859	2000	
5.3	6.4	34.6	53.8	100.0	263,543	2001	
5.2	6.4	34.5	53.9	100.0	269,342	2002	
5.0	6.4	34.9	53.6	100.0	266,705	2003	
5.1	6.4	35.2	53.3	100.0	265,687	2004	
5.0	6.5	35.4	53.1	100.0	263,590	2005	
						Jerusalem	ירושלים
13.8	28.6	9.2	48.4	100.0	653,285	1999	
14.2	28.6	9.5	47.7	100.0	662,893	2000	
14.7	28.8	9.7	46.9	100.0	659,351	2001	
14.8	29.1	9.6	46.6	100.0	685,384	2002	
14.9	29.8	9.5	45.8	100.0	696,063	2003	
15.0	30.2	9.4	45.4	100.0	708,484	2004	
15.0	30.8	9.3	44.9	100.0	718,936	2005	
						Tel Aviv-Yafo	תל אביב-יפו
7.2	5.8	40.9	46.1	100.0	382,300	1999	
7.1	5.9	41.7	45.3	100.0	385,540	2000	
7.0	6.1	42.5	44.4	100.0	384,320	2001	
6.9	6.1	42.6	44.3	100.0	391,586	2002	
6.7	6.2	43.1	44.0	100.0	391,844	2003	
6.7	6.4	43.4	43.6	100.0	396,794	2004	
6.5	6.5	43.6	43.4	100.0	401,067	2005	
						Rishon LeZiyon	ראשון לציון
7.4	10.0	33.9	48.7	100.0	194,906	1999	
7.3	10.0	35.3	47.4	100.0	200,864	2000	
7.2	10.1	36.4	46.2	100.0	204,705	2001	
7.2	10.0	36.9	45.8	100.0	210,365	2002	
6.9	10.0	37.6	45.4	100.0	213,455	2003	
6.8	10.2	38.1	44.9	100.0	215,609	2004	
6.8	10.3	38.4	44.5	100.0	217,205	2005	

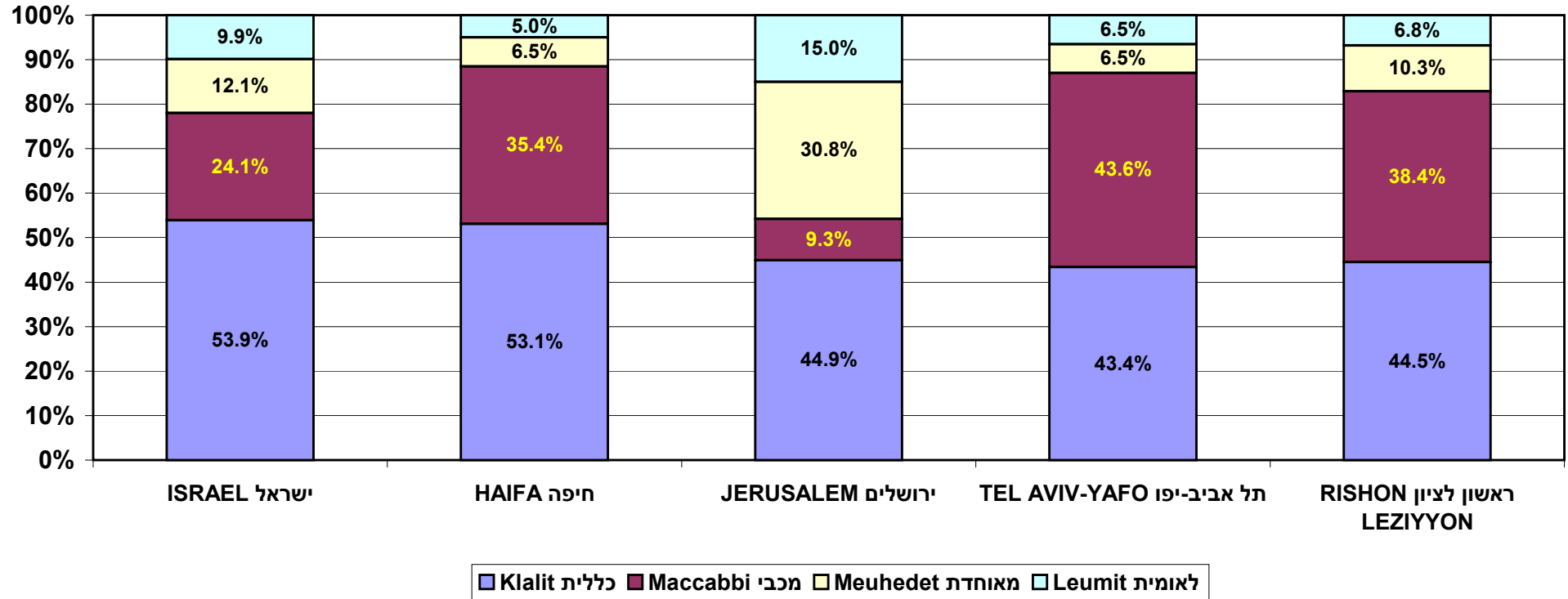
הערה: * הנתונים הנוגעים למקום המגורים של המבוטחים הם על פי הרישום במרשם התושבים.

Note: * The data concerning the locality is according to what appears in the population registry.

Source: 6 on the sources list.

מקור: 6 ברשימת המקורות.

חברות בקופות החולים בישראל ובערים הגדולות
MEMBERSHIP IN SICK FUNDS IN ISRAEL AND IN THE
LARGE CITIES
2005



Source: 6 on the sources list.

מקור: 6 ברשימת המקורות.

מקרים חדשים של מחלות זיהומיות בחיפה

NEW CASES OF INFECTIOUS DISEASES IN HAIFA

Rates per 100,000 residents

שיעורים ל-100,000 תושבים

Disease	2005	2004	2003	2002	2001	מחלה
Acute hepatitis A	1.1	3.0	1.9	2.6	12.5	דלקת כבד נגיפית A
Acute hepatitis B	3.4	2.6	2.2	7.4	2.6	דלקת כבד נגיפית B
HIV carrier	6.0	8.6	4.1	3.7	5.9	נשא HIV
Giardiasis	52.3	29.5	55.5	44.6	44.2	ג'ארדיאזיס
Encephalitis		1.1	0.7	0.4		דלקת מח חדה
Acute viral meningitis	0.4	4.5	4.1	9.6	11.1	דלקת עוצבה-נגיפית
Gonorrhoea	1.9	7.4	16.7	23.9	25.4	זיבה
Pneumococcal invasive infection	7.8	8.2	7.4	6.3	5.2	זיהום פולשני ע"י פנומוקוק
Measles		0.4	0.7		3.7	חצבת
Chlamydia trachomatis of the genital tract	12.7	16.0	11.8	9.2	8.8	כלמידיה טרכומטיט בדרכי המין
Salmonellosis	27.6	33.8	40.7	65.2	66.3	סלמונלוזיס
Tertiary and other syphilis	6.4	7.8	5.6	1.5	1.5	עגבת אחרת ומאוחרת
Primary and secondary syphilis	0.4	0.7	1.5	6.3	11.8	עגבת ראשונית ושניונית
Campylobacteriosis	85.6	89.3	109.6	111.6	106.1	קמפילובקטריוזיס
Cryptosporidiosis	4.5	7.8	1.5	2.6	2.6	קריפטוספורידיוזיס
Tuberculosis-active pulmonary	4.9	7.1	6.3	16.2	9.2	שחפת ריאות פעילה
Shigellosis	30.3	34.6	48.1	77.3	25.8	שיגלוזיס
Pertussis	29.9	48.0	22.2	15.1	22.5	שעלת

Note: Included are diseases that had at least 10 new patients in one of the years.

הערה: נכללו מחלות שהיו בהן לפחות 10 חולים חדשים באחת השנים.

Source: 5 on the sources list

מקור: 5 ברשימת המקורות

מקרים חדשים של תחלואה בסרטן בישראל ובערים הגדולות, לפי מין
NEW CASES OF CANCER IN ISRAEL AND IN THE LARGE CITIES, BY SEX
ממוצע 2001 - 1998

LOCALITY	שיעור מתוקנן ל-100,000 תושבים Standardized rates per 100,000 residents		מספר מקרים חדשים No. of new cases		יישוב
	נקבות Females	זכרים Males	נקבות Females	זכרים Males	
ISRAEL	352.0	365.1	11,582.5	9,834.5	ישראל
HAIFA	422.1	436.2	915	785	חיפה
JERUSALEM	306.8	300.7	726	587	ירושלים
TEL AVIV-YAFO	402.1	414.7	1,110	936	תל אביב-יפו
RISHON LEZIYON	389.5	368	427	313	ראשון לציון

Source: 7 on the sources list

מקור: 7 ברשימת המקורות